

Universal edge clip

BODENKANTEN-KLAMMER / CLIP BORD PLANCHER

The perfect join: attractive and functional

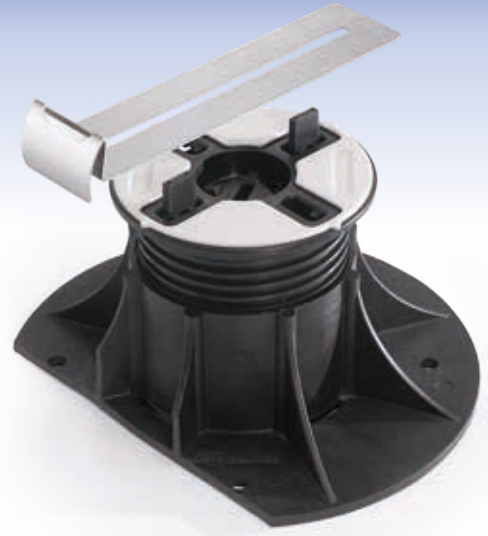
Designed by **Eterno Ivica** to avoid contact between the slabs of outdoor raised floors and outside walls, the **universal edge clip** is made entirely from stainless steel. It incorporates a damper to absorb longitudinal and transverse thermal expansion and guarantees a secure grip. Use of these clips ensures a stable floor surface with a straight and elegant perimeter.

Die sichere Innovation für einen schönen Abschluss

Die eigens für die Kantenabdichtung bei fehlender Umfassungswand, ein häufiges Problem vieler Bodenbeläge im Außenbereich, entwickelte **Bodenkanten-Klammer** ist ein innovatives System, das den umfangsseitigen Zwischenraum bei Systemböden einfach und elegant abschließt. Die Lösung beinhaltet zwei Spezialklammern aus Edelstahl, die jeweils auf dem Kopf und unter dem Eterno Ivica Halter einen Sitz bilden, in dem mit Beizen der Teil des auf den abzudichtenden Zwischenraum zugeschnittenen Bodenbelags festgeklemmt wird. Gleichzeitig wird dabei durch das endseitige Blocksystem der **Bodenkanten-Klammer** das Verrutschen der horizontalen Platten verhindert.

L'innovation sûre pour " finir en beauté "

Conçu pour résoudre un problème commun à de nombreux planchers pour l'extérieur, à savoir la finition du bord en l'absence de mur d'enceinte, le **clip bord plancher** représente un système innovant qui permet de fermer facilement et de manière élégante l'espace qui se crée sur le pourtour en présence de planchers surélevés. Cette solution est composée de deux clips particuliers en acier inox qui, mis sur la tête et sous la base du support Eterno Ivica, créent un support avec des dispositifs de fixation où va s'encaster la portion de revêtement découpée à la mesure de l'espace à boucher, en évitant également le glissement des plaques horizontales, grâce au blocage situé à l'extrémité du **clip bord plancher**.



P021000220 - 3,00 €/pc

