



PLANCHER SURÉLEVÉ SUELO TÉCNICO

NEWFLOOR: LA PASSION, L'HISTOIRE ET LES CHIFFRES

NOTRE TRAVAIL EST ANIMÉ DE PASSION

CONSTRUIRE NOTRE HISTOIRE SUR
DES BASES SOLIDES DEPUIS 1986

LA MESURE DE NOTRE SUCCÈS

LE PRODUIT: GAMME, CHOIX, RÉSULTAT

QU'EST-CE QUE LE PLANCHER SURÉLEVÉ

GUIDE D'ACHAT:
CHOISIR LE BON PLANCHER

LES PANNEAUX MODULAIRES

ENVIRONNEMENTS: INTÉRIEUR ET EXTÉRIEUR

LES TROIS TYPES DE COEURS

LES PROPRIÉTÉS DES PANNEAUX

STRUCTURE

LE REVÊTEMENT

ACCESSOIRES

FREEFLOOR: REVÊTEMENT DE SOL
EN POSE FLOTTANT À SEC

X-FLOOR: L'ÉVOLUTION DU PLANCHER SURÉLEVÉ

FOUR X FOUR ADVANCE: LA SÉCURITÉ,
L'EFFICACITÉ ET LA STABILITÉ AU SOL

CALIDUS ADVANCE: PLANCHER SURÉLEVÉ
AVEC CHAUFFAGE INTÉGRAL

LES RAISONS DE L'EXCELLENCE

UN PRODUIT INNOVANT ET ÉVOLUTIF

LA CULTURE DE L'ÉTUDE

NOTRE MANUEL

DURABILITÉ: NOTRE PHILOSOPHIE VERTE

NOS CERTIFICATIONS

RÉFÉRENCES

FOCUS: BIBLIOTHÈQUE DE BIRMINGHAM

04 NEWFLOOR: LA PASIÓN, LA HISTORIA Y LOS NÚMEROS

05

06

07

NUESTRO TRABAJO TIENE UN ALMA APASIONADA

DESDE 1986 FORJAMOS NUESTRA HISTORIA
SOBRE BASES SÓLIDAS

TENEMOS LOS NÚMEROS PARA CRECER

08 EL PRODUCTO: LA GAMA, LA ELECCIÓN, EL RESULTADO

09

10

11

12

13

14

16

20

22

24

25

26

27

¿QUÉ ES EL SUELO TÉCNICO?

GUÍA DE COMPRA: TODOS LOS CRITERIOS
PARA ELEGIR EL TUYO

LOS PANELES MODULARES

LOS AMBIENTES: INTERIORES Y EXTERIORES

LOS TRES TIPOS DE NÚCLEO

LAS PROPIEDADES DE LOS PANELES

LA ESTRUCTURA

EL REVESTIMIENTO

ACCESORIOS

FREEFLOOR: EL PAVIMENTO
AUTOINSTALABLE EN SECO

X-FLOOR: LA EVOLUCIÓN DEL SUELO TÉCNICO

FOUR X FOUR ADVANCE: SEGURIDAD, RENDIMIENTO
Y ESTABILIDAD EN LA SUPERFICIE DEL PAVIMENTO

CALIDUS ADVANCE:
EL SUELO TÉCNICO QUE CALIENTA

28 LAS RAZONES DE LA EXCELENCIA

29

30

31

32

33

35

36

UN PRODUCTO INNOVADOR Y EN EVOLUCIÓN

LA CULTURA DEL ESTUDIO

NUESTRO LIBRO

SOSTENIBILIDAD: NUESTRA GREEN PHILOSOPHY

NUESTRAS CERTIFICACIONES

REFERENCIAS

FOCUS: BIBLIOTECA DE BIRMINGHAM

NEWFLOOR:
LA PASSION, L'HISTOIRE
ET LES CHIFFRES

NEWFLOOR:
LA PASIÓN, LA HISTORIA
Y LOS NÚMEROS



NOTRE TRAVAIL EST ANIMÉ DE PASSION

«La connaissance, la passion, la qualité et l'artisanat. Ce sont les valeurs de l'entreprise. Grâce au savoir-faire acquis en plus de 30 années d'expérience dans le domaine du surélevé et à une équipe de jeunes techniciens et professionnels, notre établissement peut gérer la fourniture d'un plancher surélevé de la phase de planification, son approbation par un concepteur, sa construction ad hoc pour le client, et sa production industrielle avec un soin et une attention artisanale, jusqu'à son application sur place. Toutes ces actions, réalisées avec professionnalisme, mais surtout la passion, constituent la formule gagnante pour cette société».

Umberto Matterazzo, Presidente

NUUESTRO TRABAJO TIENE UN ALMA APASIONADA

“Conocimiento, pasión, calidad y artesanía. Estos son los valores de la empresa. Gracias al know-how adquirido durante más de treinta años de experiencia en el sector del sobreelevado y a un equipo de jóvenes técnicos y profesionales, nuestra estructura es hoy en día capaz de gestionar el suministro de suelos técnicos desde su diseño, pasando por su promoción al diseñador, una construcción adaptada al cliente y una fabricación industrial, con un cuidado y una atención artesanal, hasta su instalación en obra. Todas estas acciones, desarrolladas con profesionalidad pero, sobre todo, con pasión, constituyen la fórmula del éxito de esta empresa”.

Umberto Matterazzo, President

CONSTRUIRE NOTRE HISTOIRE SUR DES BASES SOLIDES DEPUIS 1986

Newfloor est une entreprise vénitienne, fondée en 1986 après une décennie d'expérience dans l'industrie du bois.

Dans les premières années, le travail est basé exclusivement sur la fabrication en sous traitance, en particulier pour les partenaires italiens et des représentants de grande importance dans le domaine de la céramique. Due à la spécialisation dans le domaine des matériaux durs et de la pierre, la société a la perspicacité de développer des technologies qui diffèrent de la norme de fabrication de matériaux élastiques dans ces années très populaires (comme vinyle, caoutchouc, moquette, stratifié, linoléum) et de se présenter sur le marché avec des produits innovants.

En premier lieu, Newfloor change le format standard 60x60 cm des panneaux, offrant au marché des dimensions plus modernes (par exemple, 60x90, 60x120, 45x90, 75x75 cm).

En 1994 elle inaugure le nouveau siège de Codevigo (Padoue), et en 2003, elle propose sa propre marque sur le marché national et international.

L'entreprise dépose rapidement deux brevets industriels: en 1998 le panneau surélevé revêtu de carreaux de céramique bordés entre eux d'un joint permanent et durable, et en 2013 le système Freefloor, revêtement en pose libre à sec, marque également enregistrée en Europe.

DESDE 1986 FORJAMOS NUESTRA HISTORIA SOBRE BASES SÓLIDAS

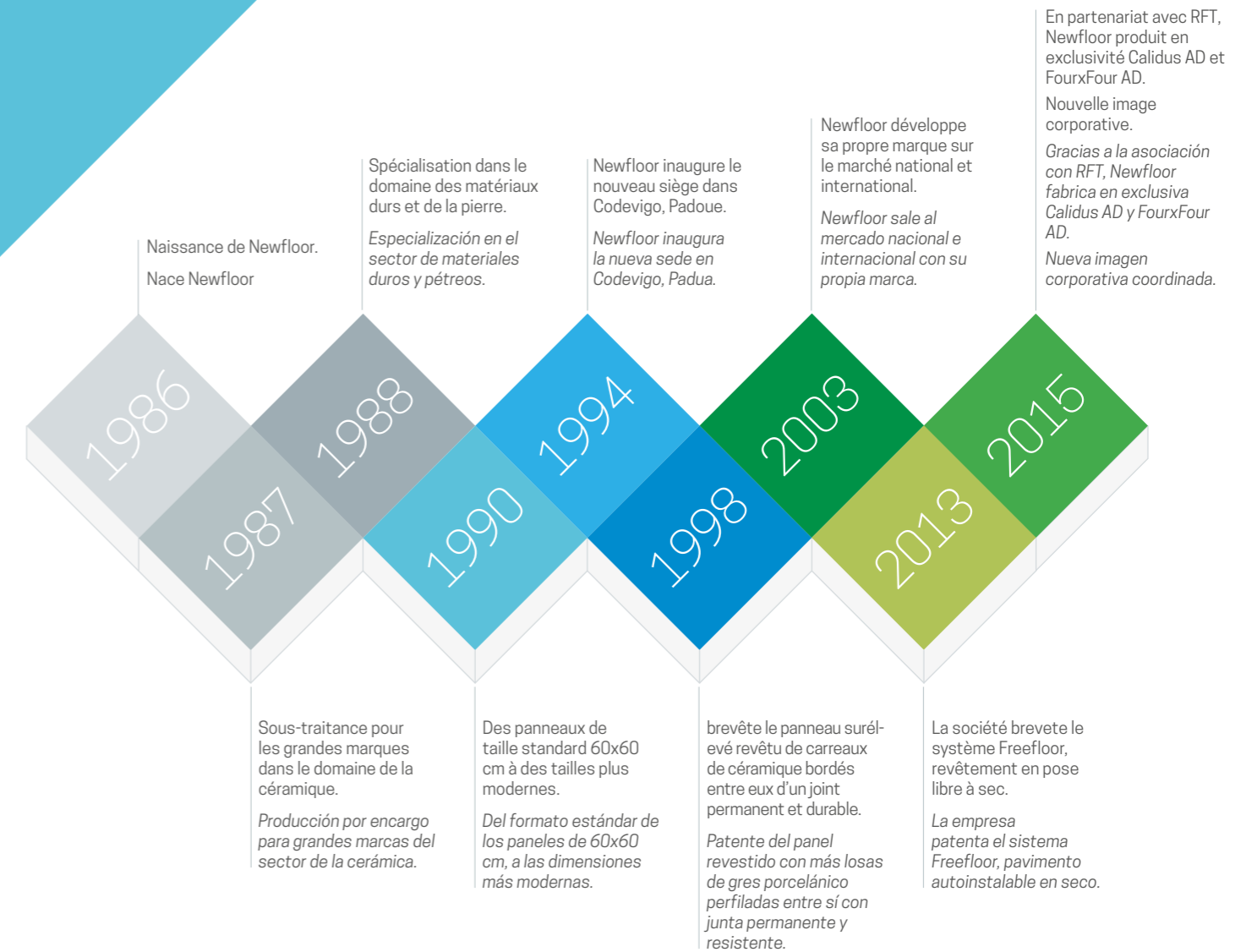
Newfloor es una empresa veneta de gestión familiar, fundada en 1986 tras una década de experiencia en el sector de la madera.

En los primeros años, la actividad laboral se basaba exclusivamente en la producción por encargo, en especial para socios italianos, exponentes de gran renombre en el sector cerámico. Gracias a la especialización en el sector de materiales duros y pétreos, la empresa tiene la intuición de desarrollar tecnologías que se alejen de la norma en la fabricación de materiales resilientes que en aquellos años era muy difusa (tales como vinilos, gomas, moquetas, laminados, linóleo) y salir al mercado con productos innovadores.

Pionera en su sector, Newfloor modifica el formato estándar de los paneles de 60x60 cm y saca al mercado dimensiones más modernas (por ejemplo, 60x90, 60x120, 45x90, 75x75 cm).

En 1994, inaugura la nueva sede en Codevigo (Padua) y en 2003 sale al mercado nacional e internacional con su propia marca.

En estos años la empresa registra dos patentes de invenciones industriales: en 1998 patenta el panel para el sobreelevado revestido con más losas de gres porcelánico perfiladas entre sí con junta permanente y resistente y, en 2013, el sistema Freefloor, pavimento autoinstalable en seco, registrando también la marca a nivel europeo.

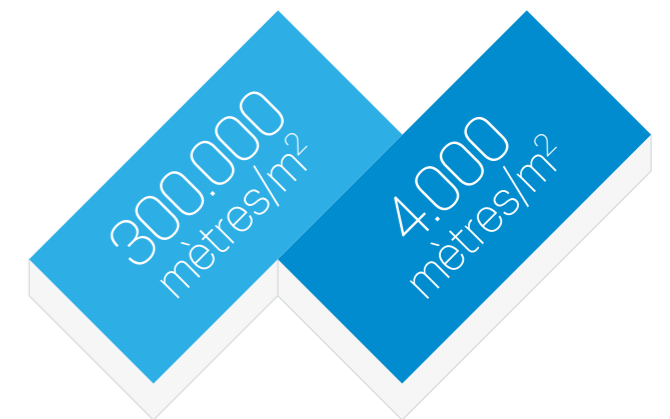


LA MESURE DE NOTRE SUCCÈS

La capacité de production de Newfloor est de plus de 300.000 mètres carrés par an. La société a toujours son siège social à Codevigo (Padoue), ainsi que l'usine de production d'environ 4.000 mètres carrés, avec une agence dans le quartier commerçant de Milan, ainsi que d'un réseau de vente en Italie et à l'étranger.

TENEMOS LOS NÚMEROS PARA CRECER

La capacidad productiva de Newfloor es de más de 300.000 m² al año. Hoy en día, la empresa cuenta con la sede oficial de Codevigo (Padua) junto con una planta de producción de casi 4.000 m², una sede comercial aparte en la provincia de Milán, además de una red de ventas en Italia y en el extranjero.



LE PRODUIT: GAMME, CHOIX, RÉSULTAT

EL PRODUCTO: LA GAMA, LA ELECCIÓN, EL RESULTADO



QU'EST-CE QUE LE PLANCHER SURÉLEVÉ

Le plancher surélevé, également appelé plancher flottant ou plancher secondaire, est un système qui relève le niveau d'une dalle de plancher traditionnel collé à un niveau plus élevé par rapport au sol lui-même de manière à créer, au-dessous de la surface, un plénum de distribution pour le déploiement de systèmes techniques de différentes natures: électrique, eau, télécommunications, et aussi, pour l'air conditionné.

Le système est caractérisé par une totale modularité et l'interchangeabilité des éléments. Cela permet d'accéder à n'importe quel moment aux éléments logés dans le plénum en cas d'entretien ou de remplacement. Le plancher surélevé facilite les activités de rénovation d'un bâtiment car il est adaptable et peut être changé rapidement et personnalisé selon les besoins spécifiques du client.

Cette application offre de nombreux avantages dans le flux de travail pour la construction du bâtiment (il est, en effet, pas besoin d'attendre pour l'essai de l'équipement et des systèmes avant de procéder à l'installation du plancher, un gain de temps dans l'exécution et l'achèvement des travaux généraux) et élève les standards esthétiques et fonctionnels du plancher.

¿QUÉ ES EL SUELO TÉCNICO?

El suelo técnico, también llamado pavimento flotante o pavimento elevado es un sistema que eleva la superficie de un pavimento tradicional adherido sobre un forjado a una cota más alta que el propio pavimento para así crear, bajo su superficie, un plénum donde colocar instalaciones técnicas de diversa índole: eléctricas, hidráulicas, telemáticas y, sobre todo, para el aire acondicionado.

El sistema se caracteriza por unos elementos perfectamente modulares e intercambiables. Esto permite acceder en cualquier momento a las instalaciones alojadas en el plénum en caso de mantenimiento o sustitución. Además, el suelo técnico agiliza las actividades de reestructuración de un edificio al ser adaptable y modificable rápidamente en función de las exigencias concretas y personalizadas del cliente.

Esta aplicación brinda múltiples ventajas dentro del flujo de los trabajos de construcción del edificio (de hecho, ya no es necesario esperar a la verificación de las instalaciones y sistemas antes de instalar el pavimento, lo que permite ahorrar tiempo en la ejecución y finalización de los trabajos generales) y mejora la estética y las prestaciones de la superficie del pavimento.

GUIDE D'ACHAT: CHOISIR LE BON PLANCHER

Pour choisir le produit adapté à vos besoins, il y a trois facteurs à considérer:

- les caractéristiques du panneau
- la structure métallique qui le maintient en place
- son revêtement supérieur.



GUÍA DE COMPRA: TODOS LOS CRITERIOS PARA ELEGIR EL TUYO

Para elegir el producto que mejor se adapte a tus exigencias debes considerar tres factores:

- las características del panel
- la estructura metálica que lo sostiene
- el revestimiento superior.

LES PANNEAUX MODULAIRES

Les panneaux sont constitués d'un coeur qui peut avoir une composition différente et assure les principaux avantages du plancher surélevé.

Les panneaux sont complétés par la couche supérieure, qui forme la surface de circulation, le parement inférieur, c'est à dire la surface dirigée vers le sous-plancher, et le bord périphérique, qui permet une plus grande intégralité et confort du module à la surface, et joue aussi le rôle de «fuge interstitielle».



LOS PANELES MODULARES

Los paneles están formados por un núcleo que puede ser de distinta composición y que garantiza las principales prestaciones del suelo técnico.

Los paneles se completan con el revestimiento superior, que forma la superficie del suelo, el revestimiento inferior, es decir, la superficie bajo el pavimento, y el borde perimetral, que garantiza que el módulo sea más completo y aporta confort al pavimento, a la vez cumple una función de "espacio intersticial".





ENVIRONNEMENTS: INTÉRIEUR ET EXTÉRIEUR

Le plancher surélevé est un système idéal pour tous les environnements intérieurs tels que les magasins, les bureaux, les centres de données, les restaurants, les pavillons, etc. Il est également idéal pour les applications de plein air (solarium, terrasses, balcons, jardins, dehors).



LOS AMBIENTES: INTERIORES Y EXTERIORES

El sobreelevado es un sistema ideal para todos los ambientes interiores, tales como establecimientos, oficinas, centros de datos, restaurantes, pabellones, etc. También es perfecto para aplicaciones en exteriores-outdoor (solárium, terrazas, balcones, jardines, exteriores).

LES TROIS TYPES DE COEUR

Le coeur du panneau peut avoir les conformations suivantes:

- 1 **Bois de conglomérat:** plus communément connu sous le nom de panneaux de particules, est fabriqué avec du bois recyclé, utilisé dans une épaisseur de 38 mm de densité 680/720 kg/m³
- 2 **Sulfate de calcium:** monocouche de haute densité, constitué de fibres cellulosiques et de plâtre, utilisé en différentes épaisseurs (parmi les plus courantes: 28, 30, 32, 34, 36, 38 mm) et de densité moyenne de 1.500 kg/m³
- 3 **X-floor:** pâte inerte frittée à des températures très élevées, entièrement fait de céramique monolithique et homogène de densité moyenne de 2.200 kg/m³



LOS TRES TIPOS DE NÚCLEO

El núcleo del panel puede tener las siguientes configuraciones:

- 1 **Conglomerado de madera:** más conocido como aglomerado, está hecho de madera reciclada y se emplea con un grosor de 38 mm y en densidades de 680/720 kg/m³
- 2 **Sulfato de calcio:** monocapa de alta densidad, compuesto de yeso y fibras de celulosa, utilizado en distintos grosores (entre los más habituales: 28, 30, 32, 34, 36, 38 mm) y con una densidad media de 1.500 kg/m³
- 3 **X-floor:** mezcla inerte sinterizada a temperaturas muy elevadas, compuesta por completo de cerámica con estructura monolítica y homogénea de densidad media 2.200 Kg/m³

LES PROPRIÉTÉS DES PANNEAUX

L'ABSORPTION D'EAU ET UNE STABILITÉ DIMENSIONNELLE

Cette propriété dépend de la taille et de la construction de particules moléculaires. Les particules qui constituent le panneau de particules de bois absorbent l'humidité et beaucoup plus d'eau que le sulfate de calcium. Le X-floor, cependant, est totalement non absorbant.

CAPACITÉ DE RÉDUCTION DU BRUIT

C'est la capacité d'interrompre la fréquence des sons transmis par les matériaux.

NB: la capacité de réduction du bruit est fortement liée au type de structure horizontale (sol) sur lequel vous allez installer le plancher surélevé.

Le sulfate de calcium a une bonne capacité grâce à sa conformation compacte et homogène. Le conglomerat de bois, tout en ayant une densité moitié de celle du sulfate de calcium, présente une capacité à le réduire d'avantage, en raison de sa composition physique. Enfin, X-floor occupe une position intermédiaire entre les deux.

Il convient de souligner que la possibilité d'effets de résonance du plancher surélevé est étroitement liée à la morphologie et à la conception particulière du bâtiment lui-même. Plateau très grand, sans partitions du sous-plancher, présence de grilles d'aération, sont des conditions qui peuvent causer un effet de résonance désagréable du plancher qui devient une «caisse de résonance» pour le bruit généré par les pas et au-delà.

CONFORT DE CIRCULATION

Grâce à leur capacité à résister à la flexion en présence de charges importantes, les panneaux ayant un cœur de sulfate de calcium et X-floor permet d'assurer un confort optimal sous les pieds et de donner une sensation de marcher sur une surface à proximité du sol. Divercement, pour la même charge, les panneaux d'aggloméré ont une plus grande flexibilité et élasticité.

RÉSISTANCE ET RÉACTION AU FEU

La réaction au feu est le degré de participation d'un matériau combustible à un feu auquel il est soumis. La résistance au feu est la capacité d'un élément de structure de conserver pendant une période déterminée, la stabilité, la tenue et/ou l'isolation thermique nécessaire. Le sulfate de calcium est fabriqué à partir de matières minérales inertes, la chaleur amorphe, c'est à dire non impliqué dans la combustion, de même pour les X-floor, se compose d'un mélange atomisé d'argile, le kaolin et le feldspath. Le noyau de panneaux de particules, étant formé d'aggloméré de bois et de liants résines et de colles, participe à la combustion.

LAS PROPIEDADES DE LOS PANELES

ABSORCIÓN DEL AGUA Y ESTABILIDAD DIMENSIONAL

Esta propiedad depende de la dimensión y de la estructura de las partículas moleculares. Las partículas de madera que forman el conglomerado, absorben mucha más humedad y agua en comparación con el sulfato de calcio. Por el contrario, el X-floor es completamente impermeable.

CAPACIDAD AMORTIGUADORA DEL RUIDO

Es la capacidad de interrumpir la frecuencia de los sonidos que se transmiten a través de los materiales.

NB: la capacidad amortiguadora del ruido tiene mucho que ver con el tipo de estructura horizontal (armazón) sobre el que se instalará el suelo técnico.

El sulfato de calcio tiene una buena capacidad gracias a su configuración compacta y homogénea. Aunque el conglomerado de madera es la mitad de denso que el sulfato de calcio, su capacidad amortiguadora del ruido es algo mejor, gracias a su composición física. Por último, X-floor ocupa una posición intermedia entre estos dos.

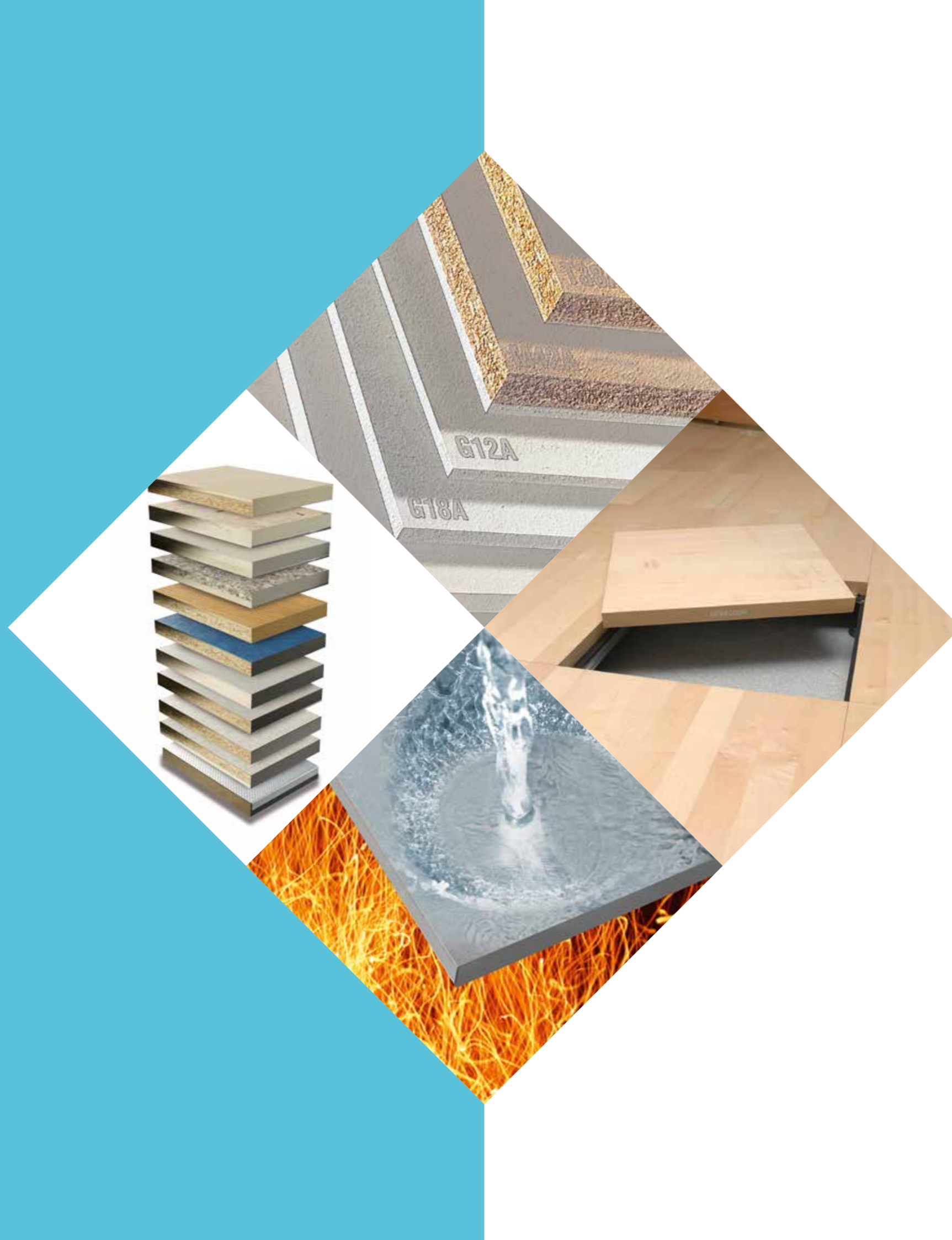
Cabe destacar que la posibilidad de que se produzcan efectos de resonancia del suelo técnico tiene mucho que ver con la morfología y las peculiaridades de la construcción del propio edificio. Locales muy amplios, ausencia de tabiques divisores bajo el pavimento, presencia de rejillas de ventilación, son algunas de las condiciones que pueden provocar un efecto de resonancia desagradable bajo el pavimento que se convierte en una "caja de resonancia" de los ruidos que generan las pisadas, entre otros.

COMODIDAD EN LA PISADA

Gracias a su capacidad de resistencia a la flexión, también en presencia de cargas significativas, los paneles con un núcleo de sulfato de calcio y X-floor garantizan el máximo confort en la pisada y dan la sensación de caminar sobre una superficie pegada al terreno. Por otra parte, con cargas idénticas, los paneles de conglomerado de madera demuestran una mayor flexibilidad y elasticidad.

REACCIÓN Y RESISTENCIA AL FUEGO

Por reacción al fuego se entiende el grado de participación de un material combustible en el fuego al que se le somete. La resistencia al fuego es la capacidad de un elemento de construcción (componente o estructura) para conservar, durante un periodo concreto, la estabilidad, resistencia y/o aislamiento térmico necesario. El sulfato de calcio está compuesto de materiales inertes, amorfos al calor, esto es, que no participan en la combustión, lo mismo se aplica al X-floor, formado por una mezcla atomizada de arcillas, caolines y feldspatos. Por el contrario, el núcleo de aglomerado, compuesto de conglomerado de madera y aglutinantes a base de resinas y pegamentos, reacciona participando en la combustión.





STRUCTURE

Sur les marchés intérieurs et internationaux les types de la structure métallique pour planchers surélevés sont variées. La gamme d'équipements Newfloor présente plusieurs alternatives:

INTÉRIEUR

SNF

La structure SNF, avec tête conçue spécifiquement par la société, est la structure qui est le plus souvent utilisée pour l'installation du plancher surélevé. Elle est d'acier galvanisé, avec différentes hauteurs de réalisation de 35 à 1.025 mm. La tête formée à froid de 2,6 mm avec 4 logements de traverses, fournit le composant central enfichable, c'est à dire un engagement par encliquetage parfait des traverses, pour empêcher tout mouvement de rotation axiale et évitant ainsi la génération des grincements ennuyeux lorsque le système est soumis à des charges. L'utilisation de vis n'est pas nécessaire étant donné la force de l'engagement. La tête est complétée par une vis et écrou M16 pour permettre un réglage micrométrique. Le cadre du tube de la base, utilisé pour des largeurs nominales de 100 à 380 mm, est obtenu à partir d'une feuille pré-pliée sertie et galvanisé sur toute sa longueur. Pour des largeurs nominales de 42 à 92 mm et de 415 à 965 mm, le pied est constitué d'un tube de section transversale circulaire, évidemment différent de l'autre, par rapport à la hauteur. Les longerons sont de trois types: L, léger avec des côtés de 15/18 mm; M, moyen côtés de 30 mm de section ouverte avec nervures de renfort; H, forte section pleine avec les côtes de 25 mm. Tous les composants de la structure SNF sont galvanisés avec le procédé Sendzimir. La structure est complétée par des joints en matière plastique avec une fonction d'amortissement et antichoc, interposé en contact avec le panneau.

SDFE EXTRA

La structure de SDFE EXTRA est utilisée en présence de charges particulièrement lourdes. Elle propose l'utilisation de colonnes avec la tête spécialement conçue pour accueillir une tubulaire transversale galvanisée de section rectangulaire 25x50 mm pleine, une boucle sur la tête elle-même et fixé à l'aide de vis filetées, avec des ajustements appropriés pour couvrir une gamme de 70 à 1.000 mm.

SOFT-LAY, L'ÉLÉMENT PHONO-ABSORBANT DANS LA STRUCTURE

Soft-Lay est la solution idéale pour assurer un impact minimum de bruit d'un plancher surélevé, en gardant inchangées les caractéristiques techniques.

Le plancher surélevé repose sur une structure en acier qui, soumis à des charges dynamiques (radiales), peut subir de petits mouvements. Ceux-ci sont transférés principalement à la base de la structure métallique de support: le contact entre l'acier dont il est composé et le sol sur lequel il repose peut générer des bruits et des grincements qui peuvent être transmis à l'environnement, ainsi que aux plateaux inférieurs.

Pour résoudre ce problème et rendre le plancher répondant aux dispositions de la norme sur le sujet des «exigences acoustiques passives des bâtiments», Newfloor introduit l'utilisation de Soft-Lay, élément composé d'un polymère de composition particulière, positionné entre la base de la structure en acier et le plan de masse normalement constituée par une dalle en béton, agit comme un véritable tampon d'insonorisation qui arrête la fréquence du son et donc la transmission du bruit entre les étages et rend extrêmement confortable l'utilisation d'un plancher surélevé.

LA ESTRUCTURA

En el mercado nacional e internacional los tipos de estructura metálica para suelos técnicos son variados. La gama de estructuras Newfloor presenta distintas alternativas:

PARA INTERIORES

SNF

La estructura SNF, con cabezal diseñado específicamente para la empresa, es la estructura que se suele utilizar con más frecuencia para instalar el suelo técnico. Esta estructura es de acero galvanizado, con diferentes alturas que oscilan entre los 35 y los 1.025 mm. El cabezal estampado en frío con un grosor de 2,6 mm y 4 puntos de anclaje para colocar los travesaños, asegura el efecto snap-on, es decir, un enganche automático de los travesaños que impide que se produzcan movimientos de rotación axial y evita que se generen molestos chirridos cuando el sistema se somete a cargas. No es necesario utilizar tornillos gracias a la estabilidad del enganche. El cabezal está equipado con un tornillo M16 y la tuerca correspondiente que permite una variación micrométrica. El tubo cuadrado de la base, utilizado para alturas nominales de entre 100 y 380 mm, se obtiene a partir de una chapa pregalvanizada plegada y grapada a lo largo. Para alturas nominales de entre 42 y 92 mm y de 415 a 965 mm, el pie está formado por un tubo de sección circular, obviamente diferentes entre sí por lo que respecta a la altura. Los travesaños son de tres tipos: L, ligero con 15/18 mm; M, medio con canto de 30 mm de sección abierta con nervios de rigidización; H, pesado con sección cerrada de 25 mm de canto. Todos los componentes de la estructura SNF están galvanizados en caliente mediante el proceso Sendzimir. La estructura se completa con juntas de plástico con función insonorizante y antiruido interpuestas en contacto con el panel.

SDFE EXTRA

La estructura SDFE Extra se utiliza en presencia de cargas especialmente pesadas. Prevé la utilización de pequeñas columnas con un cabezal especial diseñado para alojar travesaños tubulares galvanizados con una sección rectangular cerrada de 25x50 mm que pasan sobre el propio cabezal y se fijan a este con tornillos roscados, con ajustes que permiten abarcar un rango de entre 70 y 1.000 mm.

SOFT-LAY, EL ELEMENTO INSONORIZANTE BAJO LA ESTRUCTURA

Soft-lay es la solución ideal para garantizar el mínimo impacto acústico de un suelo técnico sin alterar las características técnicas.

El suelo técnico se apoya sobre una estructura de acero que está sometida a cargas dinámicas (radiales) y puede sufrir pequeños movimientos. Estos se transmiten sobre todo a la base de apoyo de la estructura metálica de sobreelevación: el contacto entre el acero del que está compuesta con el suelo donde se apoya puede generar ruidos y crujidos que pueden transmitirse al entorno circundante, así como a las estancias inferiores.

Para resolver este problema y garantizar que el suelo técnico se avenga a la legislación en materia de "Requisitos acústicos pasivos de los edificios", Newfloor ha introducido el uso del Soft-lay, un elemento compuesto por un polímero con una estructura particular que, colocado entre la base de la estructura de acero y el plano de apoyo, que suele consistir en un forjado de hormigón, hace las veces de una auténtica almohadilla insonorizante que "interrumpe" la frecuencia del sonido y, por tanto, la transmisión del ruido, mejorando significativamente la comodidad de uso de los suelos técnicos.





EXTÉRIEUR

NEW MAXI

C'est le support idéal pour le plancher surélevé extérieur. Il peut être ajusté en hauteur au moyen de la clef de réglage également sol terminé grâce à une tête de fixation rotative innovante munie d'une platine en caoutchouc anti-bruit et résistante au glissement. Une évolution authentique de substrats en plastique qui se reflète également dans l'espacement des ailettes qui peuvent facilement être enlevé afin de faciliter la pose des supports contre le périmètre. La tête est bi-matière en PP + caoutchouc anti-bruit et anti-dérapant.

Quelques caractéristiques:

- Entièrement recyclable
- Disponible en hauteur de 25 à 270 mm
- Résistante aux intempéries, acides, vieillissement et rayons UV

SOCLE SILENT (SE)

Variante du support précédent, prévu pour des hauteurs plus élevées et ayant la particularité d'avoir une tête autonivelante et des ailettes de 4 mm d'épaisseur et 12 mm de haut.

Autres caractéristiques:

- platine auto-nivelante pour compenser des pentes allant jusqu'à 5%
- Disponible pour des hauteurs de 37,5 à 550 mm
- Base d'appui lisse de 320 cm³
- Réduction du niveau de bruit de plus de 25 dB

PARA EXTERIORES

NEW MAXI

Se trata del soporte ideal para el suelo técnico de exteriores. Existe la posibilidad de regular su altura a través de una llave de regulación, también con el pavimento terminado, gracias a un innovador cabezal fijo rotatorio equipado con una parte superior de goma, antirruido y antideslizante. Una auténtica evolución en los soportes de plástico que se refleja asimismo en las aletas distanciadoras que pueden extraerse fácilmente para facilitar la instalación de los soportes contra la pared perimetral. El cabezal está compuesto de dos materiales PP+goma antirruido y antideslizante.

Algunas características:

- Totalmente reciclable
- Disponible para alturas desde 25 a 270 mm
- Resistente a los agentes atmosféricos, a los ácidos, al envejecimiento y a los rayos UV.

SILENT PEDESTAL (SE)

Se trata de la variante del soporte anterior, disponible para alturas superiores y con la peculiaridad de disponer de un cabezal de soporte autonivelador con aletas estándar de 4 mm y altas de 12 mm.

Otras características:

- Cabezal autonivelador para compensar pendientes de hasta el 5%
- Disponible para alturas de 37,5 a 550 mm
- Base de apoyo lisa de 320 cm³
- Amortiguación del nivel sonoro superior a 25 dB



LE REVÊTEMENT

Parmi les principaux matériaux de revêtements supérieurs utilisés, nous trouvons ceux qui suivent:

LINOLÉUM

Élastique naturel composé d'huile de lin ensuite mélangé avec des résines naturelles, de la poudre de bois, des pigments et colorants inertes calandrées sur un tissu de jute.

VINYLE

Aussi appelé PVC, est l'un des plastiques les plus largement utilisés dans le monde. Dérivé du sel (57% de chlore) et d'huile (43% d'éthylène) est l'une des matières plastiques les plus utilisées grâce au coût de production et sa haute performance.

STRATIFIÉ

Mélange de poudre de bois et/ou de fibres pressées sous forme métallique, et, simultanément, vulcanisé à chaud. Composé de couches de fibres de cellulose imprégnées de résines thermodurcissables.

CAOUTCHOUC

Composé naturel (obtenu à partir de caoutchouc), extrait d'un arbre et une partie de synthèse résultant de la production dérivée d'essence (composés à base de styrène et de butadiène). Ajouté par la suite avec des charges de renforcement minérales.

MOQUETTE

Revêtement de sol textile obtenu par couture, constitué de fils polyamide.

PIERRES NATURELLES

Sont généralement définis en pierre naturelle, le marbre, la pierre, le granit et travertin naturel ou, plus correctement, tous les produits dits de «carrière».

LE PARQUET NATUREL

Le terme général de «parquet» définit un plancher de bois naturel, aménagé de telle manière à former des motifs géométriques, simples ou complexes, d'épaisseur minimale de 2,5 mm.

COMPOSITE

Les produits dits pierre composite (également appelés agglomérés) sont une évolution de la technique «Terrasse à la Venitienne» et «Palladien», composé de flocons de matériel de divers types. La technique de construction encore utilisée aujourd'hui est la même que dans les temps anciens avec la différence qui était autrefois liés à la chaux et aujourd'hui au ciment.

GRÈS PORCELAINÉ

Le nom de «carreaux de porcelaine» est défini comme un type particulier de carreaux de céramique avec une structure compacte, constitué d'argiles, feldspath, kaolin, sable et colorants, finement atomisée en poudre pour ensuite obtenir une granulométrie homogène adapté aux presses. Le processus de cuisson détermine la vitrification de la pâte/céramique, attribuant les caractéristiques typiques de la résistance à l'abrasion, imperméabilité et longévité.

ACIER INOX AISI 304 'RIGIDIFIÉ'

Les aciers inoxydables (ou inox) sont des alliages fer caractérisés, en plus des propriétés mécaniques typiques des aciers au carbone, par une remarquable résistance à la corrosion, en particulier dans l'air humide ou dans l'eau douce, en raison de la présence de chrome dans l'alliage.

La notation AISI (Américain Iron and Steel Institute, institut américain d'unification pour le fer et l'acier) identifie l'acier inoxydable par un code à trois chiffres avec l'ajout possible d'une lettre.

Les plaques d'acier rigidifiées sont particulièrement appropriés pour les revêtement de sols.

VERRE

Le verre utilisé comme panneau pour les planchers surélevés est un verre que l'on appelle «stratifié», constitué d'au moins trois couches de verre de la même épaisseur de 10 mm, encollés au moyen d'un film qui peut être du PVB (poly-vinyl-butyrat) transparent ou opaque par un procédé de pressage à chaud. L'utilisation des trois couches donne une force mécanique, un isolement acoustique et thermique considérable.

EL REVESTIMIENTO

Entre los principales materiales de revestimiento superficial que utilizamos podemos encontrar los siguientes:

LINÓLEO

Resiliente natural compuesto de aceite de linaza mezclado después con resinas naturales, serrín, elementos inertes y pigmentos colorantes satinados sobre un tejido de yute natural.

VINILO

También denominado PVC, es uno de los materiales plásticos más extendidos en todo el mundo. Derivado de la sal (57% cloro) y del petróleo (43% etileno) es uno de los materiales plásticos más utilizados gracias a su coste de producción razonable y a sus excelentes prestaciones.

LAMINADO PLÁSTICO

Mezcla de serrines de madera y/o fibras prensadas en moldes metálicos y vulcanizadas con calor al mismo tiempo. Compuesto de capas de fibra de celulosa e impregnado de resinas termoendurecibles.

GOMA

Mezcla natural (obtenida del caucho), extraída de los árboles y parte sintética derivada de los pegamentos de la producción de carburantes (compuestos a base de estireno y butadieno), a la que a continuación se añaden cargas minerales de refuerzo.

MOQUETA

Pavimento textil que se obtiene cosiendo al soporte restos de felpa, compuesto de filamentos de poliamida.

PÉTREOS NATURALES

Por lo general se llama pétreos naturales a los mármoles, piedras y travertinos naturales o, específicamente, a todos los productos "de cantera".

RECOMPUESTOS

Los productos denominados pétreos compuestos (llamados también aglomerados) son una evolución técnica del "Terrazo Veneciano" y del "Palladiano", compuesto por esquilras de distintos tipos de

materiales. La técnica constructiva que se emplea hoy en día es la misma que se utilizaba en la antigüedad, con la diferencia de que antes se usaba cal como aglutinante, mientras que hoy en día se utiliza el cemento.

GRES PORCELÁNICO

El nombre de "gres porcelánico" se refiere a un tipo de baldosa cerámica particular, de estructura compacta, compuesta de arcillas, feldspatos, caolines, arena y colorantes, triturados todos juntos y finalmente atomizados hasta convertirse en un polvo con una granulometría homogénea que puede prensarse. El proceso de cocción determina la ceramización/gresificación de la mezcla que le atribuye sus típicas características de resistencia a la abrasión, impermeabilidad y longevidad.

EL PARQUÉ NATURAL

El término general "parqué" define un pavimento de madera natural, instalado de tal forma que configure diseños geométricos, simples o complejos, con un grosor mínimo de 2,5 mm.

ACERO INOXIDABLE AISI 304 "RIGIDIZADO"

Los aceros inox (o aceros inoxidable) son aleaciones de hierro caracterizadas, aparte de por las típicas propiedades mecánicas de los aceros al carbono, por una resistencia sobresaliente a la corrosión, sobre todo en aire húmedo o agua dulce, debido a la presencia de cromo en la aleación. La numeración AISI (*American Iron and Steel Institute*, Instituto de Unificación Estadounidense para el Hierro y el Acero) identifica al acero inox a través de una sigla y tres cifras con posibilidad de añadir una letra. Las láminas de acero rigidizado son especialmente adecuadas para el revestimiento de pavimentos.

VIDRIO

El vidrio utilizado como panel para el suelo técnico es un vidrio llamado "estratificado", formado por al menos tres capas de vidrio del mismo grosor de 10 mm, pegadas mediante una película que puede ser transparente u opaca de PVB (butiral de polivinilo) mediante un proceso de prensado en caliente. La utilización de estas tres capas le confiere una gran resistencia mecánica así como un aislamiento acústico y térmico sobresaliente.

ACCESSOIRES

Pour profiter de la pleine fonctionnalité et flexibilité du plancher surélevé, une gamme d'accessoires complémentaires est disponible.

L'application d'accessoires, fabriqué en conformité avec les normes internationales de sécurité, est simple, pratique, sûre et l'utilisation fonctionnelle du plancher surélevé, satisfait pleinement à la flexibilité qui lui est demandé.

Accessoires disponibles:

- Trappe escamotable
- Tourelle équipée
- Aération
- Marches
- ventouses
- Panneau perforé
- Rampe
- Profil
- Plinthe
- Jonction périphérique



ACCESORIOS

Para apreciar toda la funcionalidad y flexibilidad del suelo técnico contamos con una gama de accesorios complementarios a tu disposición.

La aplicación de estos accesorios, fabricados de conformidad con las normas de seguridad internacionales, consigue que la utilización del suelo técnico sea sencilla, práctica, segura y funcional, a la vez que se satisfacen por completo las características de flexibilidad que se le exigen.

Accesorios disponibles:

- Terminal oculto
- Torre equipada
- Rejillas de ventilación
- Escalones
- Ventosas
- Paneles perforados
- Rampas
- Perfiles
- Rodapié
- Topes de relleno



FREEFLOOR: REVÊTEMENT DE SOL EN POSE FLOTTANT À SEC

Le système Freefloor est un système breveté innovant de pose de carrelage céramique, marbre, granit, complètement libéré de l'autre, avec un revêtement appliqué sur la partie inférieure de la série Magnetic ou Silent, finement usiné afin d'assurer une parfaite interchangeabilité entre les carreaux individuels.

Freefloor repose directement sur tout type de sol, surélevé ou traditionnel, avec un maximum de simplicité et de rapidité, ce qui nécessite, dans le cas de surfaces irrégulières, un simple prétraitement nivelant.

Freefloor est:

- **Sans adhésif ou d'autres produits chimiques:** immédiatement prêts et fonctionnel à partir du moment de sa pose.
- **Sans joints entre les carreaux** garanti la facilité d'enlèvement des pièces individuellement.
- **Sans injection et jointoiment** entre les carreaux à la fin de l'installation.

FREEFLOOR: EL PAVIMENTO AUTOINS- TALABLE EN SECO

El sistema Freefloor es un sistema patentado innovador de instalación en seco de baldosas de cerámica, mármol, granito, completamente desvinculadas unas de otras, con un revestimiento en la parte inferior de la variedad Silent o Magnetic y trabajadas minuciosamente para que las baldosas individuales sean perfectamente intercambiables.

Freefloor se instala directamente sobre cualquier tipo de pavimento, sobreelevado o tradicional, de forma muy sencilla y rápida y, en el caso de superficies de apoyo irregulares, tan solo necesita un tratamiento simple de nivelación con cemento.

Freefloor es un producto:

- **Sin adhesivos u otros productos químicos:** se adapta rápidamente y puede pisarse desde el mismo momento de su instalación.
- **Sin ranuras entre las baldosas:** se garantiza así que sea muy sencillo retirar baldosas individuales.
- **Sin lechada** entre las baldosas al finalizar la instalación.



freefloor



X-floor

X-FLOOR: L'ÉVOLUTION DU PLANCHER SURÉLEVÉ

X-floor, panneau inerte, idéal pour toutes les installations ou la composition de planchers surélevés classiques, essentiellement constitué de panneaux de particules ou de sulfate de calcium, où l'on peut rencontrer des problèmes d'incompatibilité avec les conditions d'humidité de l'environnement dans lequel ils peuvent être appliqués. Peut être installé à l'intérieur et à l'extérieur, en présence d'eau ou d'humidité dans l'air, tel que dans les environnements marins. Pour cela X-floor résout les limites d'application qu'un plancher surélevé classique avait jusqu'à présent, donnant le plus grand choix de finitions pouvant être appliquées; carreaux de céramique, pierre naturelle ou recomposée, et vous permet de créer un plan de piétement avec d'excellents rendements esthétiques et techniques, sans autre travaux complémentaires d'adhérences ou de renforts.

Le support sur lequel s'appuie le panneau X-floor se compose de plots en polypropylène bi matière avec platine en caoutchouc phonique et résistant au glissement, réglable en hauteur, avec une gamme de charges de plus de 1.200 kg/m².

X-FLOOR: LA EVOLUCIÓN DEL SUELO TÉCNICO

X-floor, panel inerte, perfecto para todas aquellas instalaciones donde la composición de los suelos técnicos convencionales (compuestos mayoritariamente por conglomerado de madera o sulfato de calcio) puede experimentar problemas de compatibilidad con las condiciones higrométricas del entorno donde se apliquen. Puede instalarse tanto en interiores como en exteriores, en presencia de agua o con porcentajes elevados de humedad en el aire como, por ejemplo, en entornos marítimos. Por este motivo, X-floor es la solución a los límites de aplicación con los que hasta hace poco se encontraban los suelos técnicos, a la vez que nos permite elegir entre una gran variedad de acabados y revestimientos para la parte superior que pueden ser de gres cerámico, piedra natural o recompuesta. Además, también permite crear una superficie para el pavimento con unas prestaciones estéticas y técnicas óptimas, sin necesidad de elementos adicionales tales como apoyos o refuerzos.

El soporte sobre el que se descansa el panel X-floor está compuesto de varios pies realizados en dos materiales de polipropileno con cabezal de goma antirruido y antideslizante de altura regulable, con una capacidad de carga de más de 1.200 kg/m².

FOUR X FOUR



FOUR X FOUR ADVANCE: LA SÉCURITÉ, L'EFFICACITÉ ET LA STABILITÉ AU SOL

L'engagement à améliorer la sécurité de l'environnement a incité Newfloor à chercher de nouvelles solutions, y compris en sismique.

Le sujet est d'une grande importance pour notre pays, qui a connu une activité importante dans la dernière période sismique. En cas d'un tremblement de terre, même le plancher surélevé doit être en mesure d'assurer sa propre stabilité structurelle.

Four x Four AD est un système breveté qui garantit l'intégrité de la technique surélevé au cours de la survenance d'un événement sismique, permettant, ainsi, aux personnes présentes de rejoindre les voies de fuite et de quitter les lieux rapidement.

Four x Four AD peut également être utilisé dans l'installation de planchers surélevés standard (où n'est pas requise une prestation anti-sismique) favorisant l'effet d'auto centrage des panneaux, les alignant les uns avec les autres et empêchant leur glissement.

FOUR X FOUR ADVANCE: SEGURIDAD, RENDIMIENTO Y ESTABILIDAD EN LA SUPERFICIE DEL PAVIMENTO

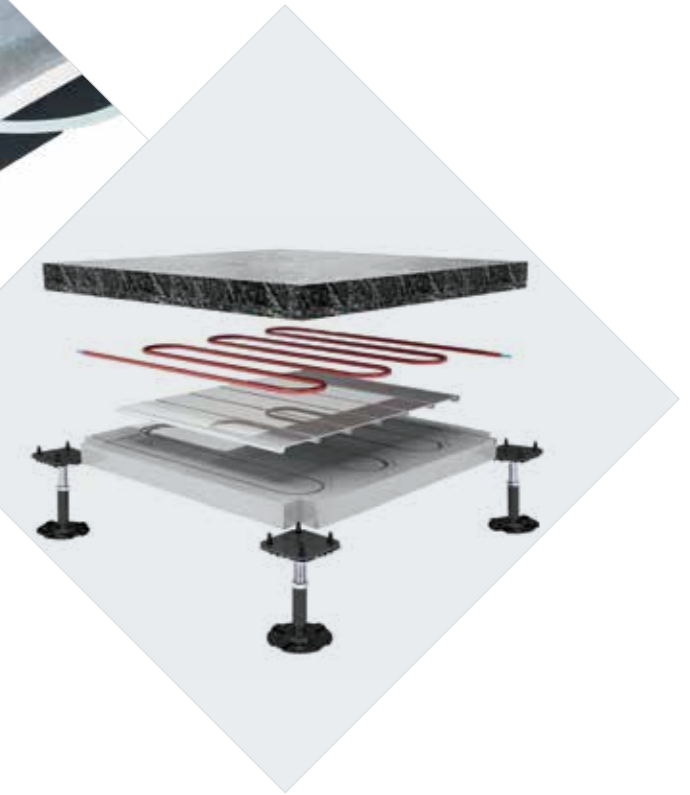
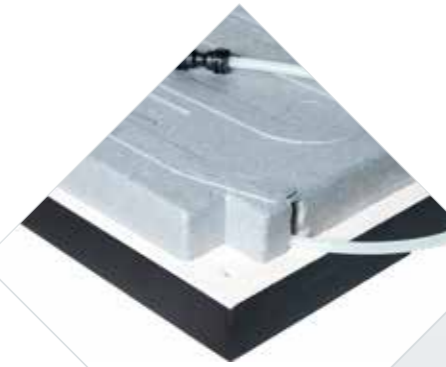
El compromiso con la mejora de la seguridad en el entorno ha impulsado a Newfloor a buscar nuevas soluciones, también en materia antisísmica.

Se trata de un tema de gran importancia, también para nuestro país, que en los últimos tiempos ha registrado una actividad sísmica importante. En caso de terremoto, el suelo técnico también debe poder garantizar su estabilidad estructural.

Four x Four AD es un sistema patentado que garantiza la integridad del suelo técnico cuando se produce un evento sísmico, de forma que las personas presentes puedan llegar a las vías de evacuación y abandonar rápidamente los locales.

Four x Four AD puede utilizarse asimismo para la instalación de suelos técnicos normales (que no necesiten prestaciones antisísmicas) con vistas a favorecer el efecto autocentrante de los paneles, alineándolos entre sí e impidiendo que se produzcan posibles desviaciones.

CALIDUS



CALIDUS ADVANCE: PLANCHER SURÉLEVÉ AVEC CHAUFFAGE INTÉGRÉ

Système de chauffage radiant à sec pour le bien-être du corps humain.

Calidus AD, système technologique breveté, est l'excellence dans le domaine du chauffage conçu spécifiquement pour la modularité du plancher surélevé, ce qui permet de combiner les avantages du plancher surélevé à celles d'un type de chauffage radiant par le sol.

Le système convient dans tous les cas où il peut être appliqué à un plancher surélevé intérieur, à la fois pour la construction que dans le cas de la restructuration: situations où il est le point indispensable, garantissant la distribution de la chaleur sur toute la surface employant un système complètement à sec.

Grâce à la recherche continue de produits innovants et de matières premières, Newfloor propose Calidus AD non pas comme un complément, mais comme un produit fini qui répond le mieux aux besoins de confort et de bien-être du corps humain, même dans une ambiance non domestique, en accordant une attention aux économies d'énergie importantes que ce système peut garantir.

CALIDUS ADVANCE: EL SUELO TÉCNICO QUE CALIENTA

Sistema de calefacción radiante en seco para el bienestar del cuerpo humano.

Calidus AD, sistema tecnológico patentado, es una excelencia en el campo de la calefacción concebido específicamente para adaptarse a la modularidad del suelo técnico y permitir conjugar las ventajas del sobreelevado con las de la calefacción de suelo radiante.

El sistema está indicado para todos los casos donde puede aplicarse el sobreelevado en interiores, tanto para obra nueva como para proyectos de reestructuración: situaciones en las que es necesario realizar inspecciones puntuales, así como acceder a las instalaciones subyacentes sin dejar de garantizar la distribución del calor por toda la superficie y utilizando un sistema totalmente seco.

Gracias a la búsqueda constante de productos y materias primas innovadoras, Newfloor oferta Calidus AD no como suplemento, sino como un tipo de producto acabado que responde mejor a las exigencias de confort y bienestar del cuerpo humano, también fuera del entorno doméstico, haciendo especial hincapié en el importante ahorro energético que este sistema es capaz de garantizar.

LES RAISONS DE L'EXCELLENCE

LAS RAZONES DE LA EXCELENCIA



UN PRODUIT INNOVANT ET ÉVOLUTIF

- **Non seulement 60x60 cm:** une large gamme de tailles caractérise les panneaux Newfloor
- **Toute finition:** parquet, stratifié, linoléum, vinyle, caoutchouc, céramique, marbre, granit, placage de pierre, acier inoxydable
- **Sans limite:** la ligne de production est parfaitement adapté aux besoins du client avec une flexibilité unique de production
- **Structure polyvalente:** entre les différents types de structures, Newfloor dispose également d'une solution unique et personnalisé
- **Recherche et Développement:** la sélection rigoureuse des matières premières et le développement de nouveaux produits, permet à Newfloor d'offrir les solutions de pointe au marché.



UN PRODUCTO INNOVADOR Y EN EVOLUCIÓN

- **No solo en 60x60 cm:** los paneles de Newfloor se caracterizan por disponer de una amplia gama de dimensiones
- **Cualquier acabado:** parqué, laminado, linóleo, vinilo, goma, cerámica, mármol y granito, piedra recompuesta, acero inox
- **Sin límites de construcción:** la línea de la producción se adapta perfectamente a las exigencias del cliente con una flexibilidad única en la construcción
- **Estructura versátil:** entre los diferentes tipos de estructura, Newfloor cuenta también con una solución exclusiva y personalizada
- **Estudio e investigación:** la cuidadosa selección de las materias primas y el desarrollo de nuevos productos permite a Newfloor sacar al mercado soluciones que están siempre a la vanguardia.



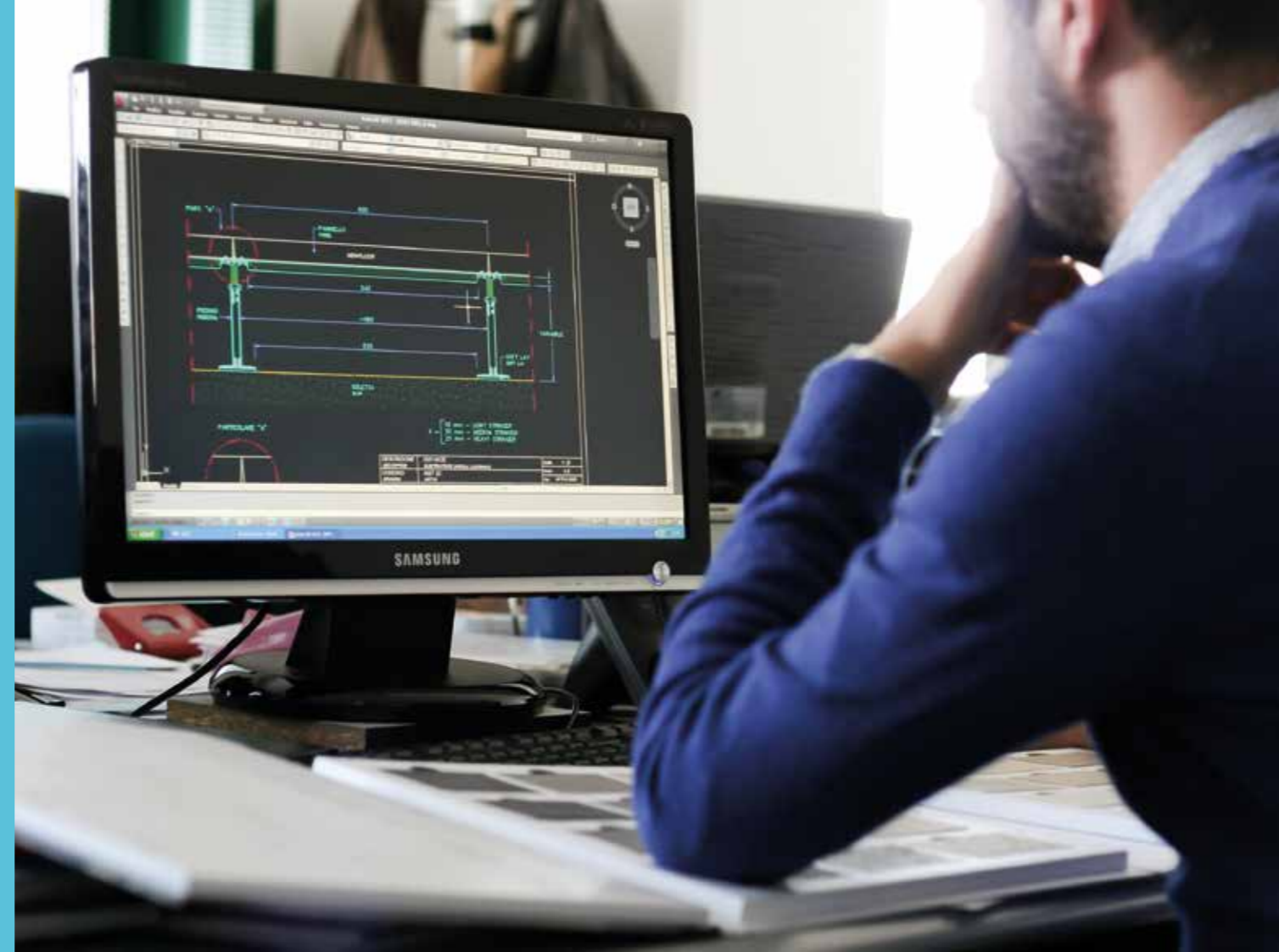
LA CULTURE DE L'ÉTUDE

La composante pertinente qui distingue la société est sans aucun doute la passion et le dévouement indéfectible pour l'étude des matériaux utilisés à fabriquer de nouveaux produits et systèmes d'amélioration en termes de fonctionnalité, efficacité et esthétique.

Newfloor, équipé d'un petit laboratoire et soutenu par des organismes de certification nationaux, teste les composants individuels du système afin de prouver sa conformité réelle avec les exigences, la conformité avec les spécifications indiquées par le fournisseur, la qualité, la sécurité, la résistance et la durabilité.

Basé sur les données recueillies pour chaque test, la société met continuellement à jour la documentation technique interne afin de faciliter l'étude et la création de nouveaux produits. C'est grâce à cela que Newfloor possède deux brevets industriels au cours des 20 dernières années.

Newfloor est très attentif à la gestion et l'optimisation du processus de production afin d'accélérer et, en même temps, améliorer la qualité du produit fini, en tenant toujours compte des besoins et demandes des clients. Elle recueille les nouvelles exigences des clients comme des défis, elle ne s'impose pas de limites de production, et où elle en trouve, elle s'efforce de les surmonter.



NOTRE MANUEL

"Il pavimento sopraelevato. Sistema costruttivo, applicazioni e normative", Rimini, Maggioli, 2015, réalisé par l'équipe Newfloor, est une publication qui vient de l'idée de proposer au monde de l'architecture et de la construction, ainsi qu'à l'université, un manuel technique, complet et illustré, riche de concepts, d'exemples, d'explications, de comparaisons entre les différents matériaux, dédié exclusivement au plancher surélevé. Dans ce volume nous avons essayé de répondre à chaque question technique et à la curiosité que nous pouvons mettre dans ce produit. Un texte très simple et concis, mais précis et plein de notions, qui peut soutenir le professionnel étape par étape dans la rédaction d'un projet, jusqu'à la fin des travaux. Enfin, un livre qui se veut être un manuel, en mesure de donner une réponse immédiate à toutes les questions de designers, installateurs et techniciens.

LA CULTURA DEL ESTUDIO

Un componente muy importante que caracteriza a la empresa es sin duda la pasión y la dedicación constante al estudio de los materiales con el fin de realizar nuevos productos y sistemas que aporten mejoras en términos de funcionalidad, rendimiento y estética.

Newfloor, equipada con un pequeño laboratorio y avalada por organismos de certificación nacionales, comprueba cada uno de los componentes del sistema para verificar que se ajusta perfectamente a los requisitos que se le exigen, la conformidad con las especificaciones declaradas por el proveedor, la calidad, seguridad, resistencia y duración.

Sobre la base de los datos recabados en cada prueba, la empresa actualiza continuamente la documentación técnica interna para facilitar el estudio y la creación de nuevos productos. Gracias a esto, Newfloor cuenta ya a día de hoy con dos patentes de invenciones industriales registradas en el transcurso de los últimos 20 años.

Newfloor presta gran atención a la gestión y optimización de todo el proceso productivo con el objetivo de acelerarlo y, al mismo tiempo, mejorar la calidad del producto final, todo ello sin perder de vista en ningún momento las exigencias y demandas del cliente. Acepta las nuevas demandas de los clientes como retos, no pone límites a la construcción y, cuando los encuentra, trabaja para superarlos.



NUESTRO LIBRO

"Il pavimento sopraelevato. Sistema costruttivo, applicazioni e normative" (N.d.T. "El suelo técnico. Sistema constructivo, aplicaciones y normativas"), Rimini, Maggioli, 2015, elaborado por el equipo de Newfloor, es una publicación que nace de la idea de ofrecer al mundo de la arquitectura y de la ingeniería industrial, así como al universitario, un manual técnico, completo e ilustrado, plagado de conceptos, ejemplos, explicaciones, comparativas entre varios materiales, dedicado en exclusiva al suelo técnico. En esta obra hemos tratado de dar una respuesta a cada cuestión técnica y curiosidad que pudiera surgir en relación con nuestro producto. Se trata por tanto de un texto simple y conciso, pero al mismo tiempo preciso y plagado de conceptos, que podrá acompañar al profesional paso a paso en la redacción de un pliego de condiciones y hasta la ejecución completa de la obra. En definitiva, una obra que pretende ser un manual, capaz de dar una respuesta inmediata a las posibles dudas de diseñadores, instaladores y reparadores.

DURABILITÉ: NOTRE PHILOSOPHIE VERTE

Au cours des dernières années, la durabilité est devenue un élément essentiel, à la fois italienne et internationale. Les produits Newfloor contribuent à la durabilité d'un bâtiment, grâce à leurs caractéristiques et celles de ses composants. Notre engagement à cet égard est démontré par les certifications par lesquelles nous avons été reconnus.

SOSTENIBILIDAD: NUESTRA GREEN PHILOSOPHY

En los últimos años la sostenibilidad se ha convertido en un elemento imprescindible, tanto en Italia como a escala internacional. Los productos Newfloor pueden contribuir a la sostenibilidad de un edificio, gracias a sus características y a las de sus componentes. Nuestro esfuerzo en este sentido queda demostrado en las certificaciones que se nos han concedido.

NOS CERTIFICATIONS



LA CERTIFICATION LEED

Il est l'un des systèmes de certification de la durabilité des bâtiments internationalement reconnu. Leadership in Energy and Environmental Design est en fait le système américain de classification de l'efficacité énergétique et de l'empreinte écologique des bâtiments qui fournit un ensemble de mesures standard pour l'évaluation des bâtiments durables.

Les critères LEED sont conçus pour atteindre les objectifs suivants:

- Définir le concept de «bâtiment vert» en établissant une norme commune de mesure
- Promouvoir des pratiques de conception intégré pour l'ensemble du bâtiment
- Donner une reconnaissance aux dirigeants de l'industrie de la construction attentifs à respecter l'environnement
- Stimuler la compétition dans le développement de projets, les matériaux et méthodes de construction verts
- Augmenter la prise de conscience des avantages qu'apporte le «bâtiment vert»
- Transformer le marché de la construction
- Tirer le meilleur profit possible, tout en étant axé sur l'écologie globale
- Se conformer à toutes les exigences des normes de construction.

Les produits Newfloor peuvent contribuer à l'obtention des crédits de la certification LEED indiqué ci-dessous:

Crédit: SS c 7

Titre: Réduire l'effet d'îlot de chaleur

Crédit: MR c 2

Titre: Gestion des déchets de construction

Crédit: MR c 4

Titre: Contenu recyclé

Crédit: MR c 5

Titre: Matériaux régionaux

Crédit: MR c 6

Titre: Matériaux rapidement renouvelables

Crédit: MR c 7

Titre: Bois certifié

Crédit: QI c 4.1

Titre: Matériaux à faible émissivité: adhésifs, colles et mastics

Crédit: QI c 4.4

Titre: Matériaux à faible émissivité: fibres de bois et végétales

NUESTRAS CERTIFICACIONES

CERTIFICACIÓN LEED

Se trata de uno de los sistemas de certificación de la sostenibilidad de los edificios más extendidos a nivel internacional. Leadership in Energy and Environmental Design es en realidad el sistema estadounidense de clasificación del rendimiento energético y de la huella ecológica de los edificios que proporciona un conjunto de normas de medición para evaluar las construcciones sostenibles en términos medioambientales.

Los criterios LEED se crearon para alcanzar los siguientes objetivos:

- Definir el concepto de "edificio verde" a través de la fijación de una única norma común de medición
- Promover prácticas integrales de diseño para el edificio completo
- Otorgar un reconocimiento a las principales empresas de la industria de la construcción que se preocupan por el respeto al medio ambiente
- Estimular la competitividad en el desarrollo de proyectos, materiales y métodos de construcción ecológicos
- Mejorar el conocimiento de los beneficios que aporta la "construcción verde"
- Transformar el mercado de la construcción
- Sacar el máximo beneficio posible, sin perder de vista la ecología global
- Cumplir todas las obligaciones legales en materia de construcción

Los productos Newfloor pueden ayudar a conseguir la puntuación de certificación LEED en los créditos que se indican a continuación:

Crédito: SS c 7

Título: Reducción del efecto isla de calor

Crédito: MR c 2

Título: Gestión de residuos de construcción

Crédito: MR c 4

Título: contenido de reciclado

Crédito: MR c 5

Título: Materiales regionales

Crédito: MR c 6

Título: Materiales rápidamente renovables

Crédito: MR c 7

Título: Madera certificada

Crédito: QI c 4.1

Título: Materiales de bajas emisiones: pegamentos, aglutinantes y sellantes

Crédito: QI c 4.4

Título: Materiales de bajas emisiones: productos de madera compuesta y fibras vegetales



CERTIFICATION FSC®

Obtenu par la société au cours de 2014, le FSC est l'une des plus prestigieuses certifications volontaires pour la protection de l'environnement, les arbres et les forêts. Le Forest Stewardship Council® certifie que tous nos produits sont issus de forêts gérées conformément au respect environnemental, social et économique. FSC est une organisation internationale non gouvernementale, indépendante, à but non lucratif fondée en 1993 pour promouvoir la gestion responsable des forêts et des plantations. Elle compte parmi ses membres des groupes environnementaux et sociaux, les communautés autochtones, les propriétaires forestiers, les industries qui transforment et vendent le bois et le papier, les grands groupes de distribution, chercheurs et techniciens, pour un total de près de 900 membres.

CERTIFICACIÓN FSC®

Obtenida por la empresa en el transcurso de 2014, FSC es una de las certificaciones voluntarias para la protección del medio ambiente, de los árboles y los bosques más prestigiosos. El Forest Stewardship Council® certifica que todos nuestros productos proceden de bosques gestionados en el más estricto cumplimiento de rigurosos estándares medioambientales, sociales y económicos. FSC es una organización internacional no gubernamental, independiente y sin ánimo de lucro, nacida en 1993 para promover la gestión responsable de bosques y plantaciones. Entre sus miembros se encuentran grupos medioambientales y sociales, comunidades indígenas, propietarios forestales, industrias que trabajan y comercializan con madera y papel, grupos de la Gran Distribución Organizada, investigadores y técnicos, que suman un total de casi 900 miembros.



ISO 9001

Les règles de l'organisation internationale pour la formation des systèmes de gestion de la qualité définissent les exigences générales pour la gestion des activités pour chaque type d'organisation.

ISO 9001

La normativa de la Organización Internacional para la Formación en materia de Sistemas de Gestión de la Calidad define los requisitos de carácter general para la gestión de las actividades de cualquier tipo de organización.



CERTIFICATION SOA

La certification obligatoire pour la participation aux appels d'offres pour l'exécution de travaux publics en Italie.

DECLARACIÓN SOA

Certificación obligatoria para licitar en concursos públicos en Italia.

RÉFÉRENCES / REFERENCIAS



Science & Technology Park in Doha Qatar



Confartigianato in Varese Italy



The Birmingham Library United Kingdom



Burberry main offices in Westminster London United Kingdom



Arsenal Zadar in Zara Croatia



Ermenegildo Zegna in Milan Italy



Microsoft in Rome Italy



Superbeton in Treviso Italy



Generali RE in Rome Italy



Mantegazza Building in Lugano Switzerland



Angola Pavillion - Expo 2015 Italy



Leadenhall Building in London United Kingdom

- Arag in Santa Fe - Argentina
- Broadcasting station in Sydney - Australia
- Benetton - Italy
- Virgin Active Gym in Perugia - Italy
- Chamber of Commerce in Milan - Italy
- Pirelli RE headquarters in Milan - Italy
- Banca Popolare di Ravenna main office - Italy
- Salvatore Ferragamo in Prato - Italy
- Palazzo del Viminale in Rome - Italy
- Palazzo Chigi in Rome - Italy

- Missoni in Varese - Italy
- Vetrya in Orvieto - Italy
- Cemex - Mexico
- Sit Group - Republic of San Marino
- Qatar University in Doha - Qatar
- Morgan Stanley in London - United Kingdom

And much more... Newfloor produced access flooring solutions for dispatch in Spain, Russia, France, Romania, Portugal, Bulgaria, Netherlands, Greece, Cyprus, Argentina, Nigeria, Uganda, Emirated States, China, Egypt, South Africa.



FOCUS: BIBLIOTHÈQUE DE BIRMINGHAM

La Bibliothèque de Birmingham, réalisée par les architectes néerlandais Mecanoo, est la plus grande bibliothèque d'Europe, avec une superficie totale de 31.000 mètres carrés et neuf étages de haut qui accueillent des millions de livres, mais aussi un amphithéâtre de 300 places, des espaces poly-fonctionnels, les jardins et les cafés. Achevé en 2013, la bibliothèque est conçue comme un espace public qui se reconnecte au tissu urbain donnant une nouvelle identité au Centenary Square, la plus grande place à Birmingham. Newfloor, en collaboration avec son fournisseur national de carreaux de porcelaine, la société Mirage Spa, a été récompensé dans ce projet important en fournissant plus de 7.000 mètres carrés de plancher surélevé. Le degré élevé de personnalisation et d'attention aux détails de chaque pièce, a exigé un effort considérable de tout le personnel de Newfloor, engagé dans une étude attentive et prolongée avec les concepteurs et le client pour la définition d'une solution d'un impact esthétique élevé, conjugué à l'excellente performance en termes de résistance et de sécurité. En fait l'une des principales exigences pour l'attribution du projet était de s'assurer de fournir un plancher surélevé qui pourrait assurer la classe de résistance à des charges les plus élevées, c'est à dire dans les éléments 'Classe 6'. Une classe qui correspond en fait à une charge de rupture ≥ 1.200 kg admissible au centre latéral du panneau. Afin d'obtenir ladite caractéristique, Newfloor a adopté les précautions appropriées telles que l'utilisation d'une plaque d'armature d'acier d'épaisseur spéciale et une structure métallique de surélévation d'adéquade résistance. Le plancher surélevé est composé de panneaux de 34 mm de sulfate de calcium dimensionnés en 60x120 cm, couverte par un grès fabriqué en série en Italie par la Société Mirage (série Marmi blanc pré-poli), coupé et remonté en pièces de taille 20x120 cm. La caractéristique de ce grès a été personnalisé pendant la cuisson selon le goût des architectes de la conception de l'étude et qui ont été assisté dans ces opérations à l'usine Mirage dans la province de Modène.



FOCUS: BIBLIOTECA DE BIRMINGHAM

La Biblioteca de Birmingham, realizada por los arquitectos holandeses Mecanoo, es la biblioteca más grande de Europa, con una superficie total de 31.000 m² y nueve plantas de altura que albergan millones de libros pero también un anfiteatro con 300 asientos, espacios multifuncionales, jardines y cafetería. Finalizada en 2013, la biblioteca se concibe como un espacio público que vuelve a conectar el tejido urbano aportando una nueva identidad a la Centenary Square, la plaza más grande de Birmingham. Newfloor, en colaboración con su proveedor nacional propio de gres porcelánico, la empresa Mirage Spa, consiguió adjudicarse este proyecto que implicaba el suministro de más de 7.000 m² de suelo técnico. El altísimo grado de personalización y el cuidado de los detalles de cada una de las piezas supuso un esfuerzo considerable de toda la plantilla de Newfloor, inmersa en un estudio minucioso y prolongado de la mano de los diseñadores y el cliente para definir una solución que tuviese un gran impacto estético además de unas prestaciones excelentes en materia de resistencia y seguridad. En realidad, uno de los requisitos claves de la adjudicación del proyecto fue el hecho de poder garantizar un suelo técnico que fuera capaz de asegurar la clase de resistencia a las cargas más grandes, esto es, elementos de "Clase 6". A dicha clase corresponde de hecho una carga de rotura admisible de ≥ 1.200 kg en el centro del lado del panel. Con el fin de conseguir esta característica, Newfloor adoptó las medidas correspondientes tales como la utilización de un recipiente de acero de refuerzo con un grosor especial y una estructura metálica de sobreelevación con una resistencia adecuada. El suelo técnico está compuesto de paneles de 34 mm de sulfato de calcio de dimensiones 60x120 cm, revestidos de un gres Made in Italy de la empresa Mirage, serie Marmi (Mármoles) color blanco statuario prelevigato (blanco escultural prepulido), cortado y ensamblado de nuevo en duelas de dimensiones 20x120 cm. Las vetas características de este gres se personalizaron en la fase de cocción a gusto de los arquitectos del estudio de diseño que estuvieron presentes en dichas operaciones en la fábrica de Mirage sita en la provincia de Módena.





Newfloor srl - Via della Tecnica, 10 - 35020 Codevigo (PD) - Zona Artigianale - Italy
Phone +39 049 9750100 Fax +39 049 9750700 - info@newfloor.net - www.newfloor.net