

## Colliers coupe-feu pour les passages de tuyaux combustibles (1/2)

### DESCRIPTION

Les **AF COLLAR** sont des colliers coupe-feu en mesure de garantir une protection de type EI 120/180 pour les murs et planchers traversés par des tuyaux combustibles.

Les **AF COLLAR** sont des éléments particuliers de forme cylindrique en acier inoxydable qui contiennent une ou plusieurs couches de matériau intumescent.

Quand ils sont exposés au feu, ces derniers permettent l'obstruction totale du trou. Lorsqu'un incendie se produit, le tube se déforme et disparaît petit à petit, tandis que le composant intumescent du collier coupe-feu s'élargit jusqu'à occuper tout l'espace volumétrique interne. L'expansion du matériau garantit un fort isolement thermique et bloque le passage des fumées et des flammes.

### CARACTÉRISTIQUES

|                            |   |
|----------------------------|---|
| Aspect :                   | colliers en acier inoxydable comprenant une couche de matériau intumescent gris métallisé |
| Couleur :                  | gris métallisé  |
| Dimensions disponibles :   | diamètre compris entre 30 a 400mm avec une hauteur comprise entre 30 a 200 mm             |
| Expansion libre :          | >20:1   |
| Température d'activation : | 180°C   |

### CHAMP D'APPLICATION

Les colliers coupe-feu **AF COLLAR** ont été certifiés pour les:

1. Tuyaux combustibles (PVC, PP, PE, ABS)
2. Tuyaux combustibles ayant une inclinaison maximum de 45°
3. Tuyaux combustibles contenant des câbles électriques
4. Tuyaux métalliques recouverts de matériel isolant
5. Double panneaux **AF PANEL**

### MODE D'APPLICATION

1. Ouvrir le collier coupe-feu **AF COLLAR** et placer ce dernier autour du tuyau sur le côté exposé au feu
2. Fermer le collier coupe-feu en utilisant la languette de verrouillage
3. Placer **AF COLLAR** sur le mur en plaques de plâtre
4. Utiliser des clous métalliques pour fixer le collier coupe-feu au mur

### AVERTISSEMENTS

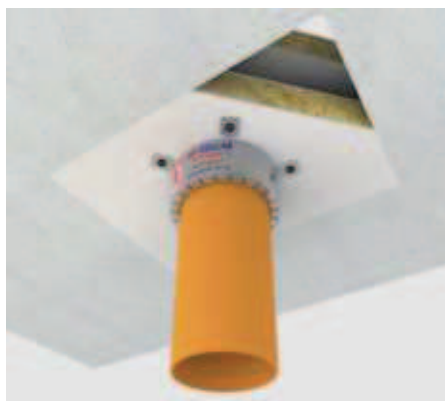
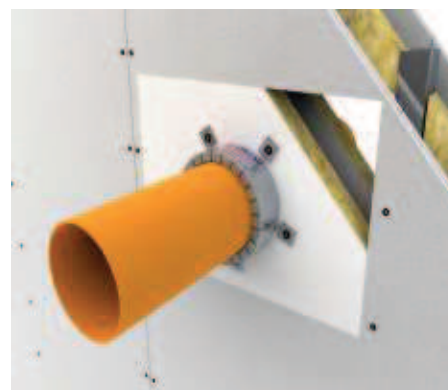
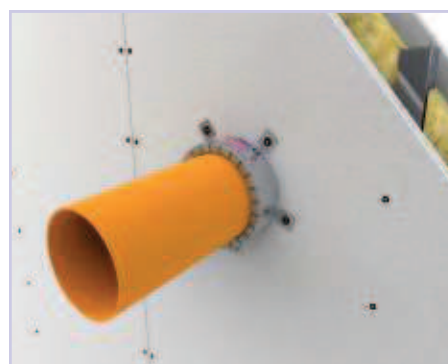
Produit à usage professionnel.

L'utilisation de gants et lunettes de protection durant la manipulation et l'installation du matériel est toujours recommandée.

### EMBALLAGE ET STOCKAGE

Boîtes en carton.

Il n'existe aucune limite de temps quant au stockage du produit si ce dernier est conservé selon les conditions normales d'entreposage.



## Colliers coupe-feu pour les passages de tuyaux combustibles (2/2)

| Diamètre interne | H mm    | EI 120/180 | Points de fixation des chevilles |
|------------------|---------|------------|----------------------------------|
| 30               | 30      | G31M       | 3                                |
| 40               | 30      | G31A       | 3                                |
| 50               | 30/50   | G31B/G51B  | 3                                |
| 63               | 30/50   | G31C/G51C  | 3                                |
| 80               | 30/50   | G31D/G51D  | 3                                |
| 90               | 50      | G51E       | 3                                |
| 100              | 50      | G51O       | 4                                |
| 110              | 50      | G51F       | 4                                |
| 125              | 50      | G51G       | 4                                |
| 140              | 50      | G51N       | 5                                |
| 160              | 50      | G51H       | 5                                |
| 200              | 100     | G10I       | 5                                |
| 250              | 100/150 | G10L/G15L  | 5                                |
| 315              | 200     | G20P       | 5                                |
| 400*             | 150     | G15Q       | 8                                |

\*Collier coupe-feu AF COLLAR C 400

### PRÉCISIONS

Fourniture et installation des colliers coupe-feu **AF COLLAR**. Ces derniers sont constitués d'un élément en acier inoxydable dont la forme est circulaire et contiennent les matériaux intumescents Firefill 30/50/100. Ils ont été conçus pour garantir une protection de type EI 120/EI 180 pour les passages de tuyaux combustibles (avec et sans câbles à l'intérieur) et non combustibles isolés traversant les murs et les planchers. Le diamètre du collier coupe-feu est sélectionné en fonction de la taille du tuyau à protéger.

### CERTIFICATIONS

|                     |               |             |                          |
|---------------------|---------------|-------------|--------------------------|
| IG n° 303373/3516FR | Classe EI 180 | (EN 1366-3) | Plancher en béton        |
| IG n° 298681/3466FR | Classe EI 120 | (EN 1366-3) | Mur en plaques de plâtre |
| IG n° 290216/3370FR | Classe EI 180 | (EN 1366-3) | Plancher en béton        |
| IG n° 277384/3259FR | Classe EI 120 | (EN 1366-3) | Mur en béton cellulaire  |
| IG n° 317628/3663FR | Classe EI 180 | (EN 1366-3) | Plancher en béton        |
| IG n° 317867/3665FR | Classe EI 180 | (EN 1366-3) | Mur en béton cellulaire  |
| IG n° 318249/3678FR | Classe EI 120 | (EN 1366-3) | Mur en plaques de plâtre |

